



4 Vous débouchez sur la RD53. Admirez en face le **magnifique portail charentais traditionnel**. Remarquez les cintres en anse de panier, les clés de voûte sculptées, les pilastres avec socles et chapiteaux, le fronton daté et la corniche à denticules. Puis dirigez-vous à droite en étant prudent car vous devez suivre cette route pendant environ 200 m.

5 Empruntez le 1^{er} chemin à gauche, qui est l'**ancienne voie ferrée du P'tit Rouillat** - voie verte - reliant Angoulême à Rouillac entre 1885 et 1950, jusqu'à la RD119, carrefour de "La Croix Caillié". Traversez-la et continuez tout droit. Avant de tourner à gauche, vous pouvez faire une halte à l'**ancienne gare de Douzat** sur votre droite, pour un repos bien mérité.

Puis, cheminant entre champs cultivés, vignes et petits bois, vous pouvez apercevoir sur votre gauche le village de Nouère, ainsi que le logis de Nouère. À Champ Rosier, tournez immédiatement à gauche pour rattraper la route. À la patte d'oie, traversez les routes pour emprunter le sentier en contrebas et rejoindre la RD53, qui longe de loin le cours de la rivière, la Nouère.

6 Suivez-la jusqu'au 1^{er} carrefour en étant très prudent et dirigez-vous à gauche en direction de Gouthiers. Prenez la fraîcheur de ce **charmant village baigné par la rivière**, la Nouère avant de repartir, car une petite côte vous attend. Passez le pont et prenez à gauche la rue du Moulin qui vous mènera en haut du village.

7 N'oubliez pas d'admirer en contrebas de la route, sur votre gauche, le joli **pigeonnier rond**, qui date du XVII^e siècle et comporte 39 boullins (nids) avec une échelle intérieure tournante.



Pigeonnier de Gouthiers

Empruntez la rue des Pierrières pour remonter en direction du Pessaud. Après la Combe de Jean, prenez à gauche, redescendez, puis tournez à droite sur le chemin en herbe et suivez-le jusqu'au bourg d'Asnières, à l'ombre des arbres. Vous débouchez avant le petit pont qui enjambe le ruisseau, le Rodin. Revenez devant l'église et le parking.

BONNE RANDONNÉE

... et n'oubliez pas que vous n'êtes pas seul à emprunter les sentiers que vous allez parcourir.

NOUS VOUS INVITONS À RESPECTER LA NATURE :

- * évitez de cueillir les fleurs et les plantes,
- * ne laissez aucun débris derrière vous,
- * respectez les lieux habités,
- * restez sur les sentiers,
- * maintenez les chiens en laisse.

Météo : **08 99 71 02 16** Secours : **18** ou **112**

Contact :

mairie d'Asnières-sur-Nouère
05 45 96 91 74
mairie@asnieres-sur-nouere.fr



Cette fiche randonnée a été co-financée par le Conseil général de la Charente.

CHARENTE
LE DÉPARTEMENT

Conception & réalisation : AGATE - Angoulême - 05 45 61 12 89 - www.agatecom.fr

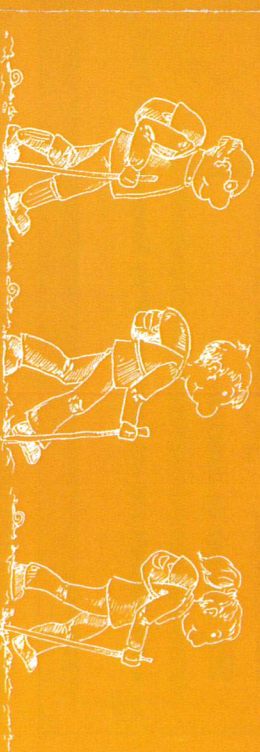
Promenons - nous à Asnières s/Nouère



Balades Entre Touvre & Charente

FIGHE N° 017PA
Randonnée départementale - édition 2013

SENTIER ENTRE VIGNES ET NOUÈRE
9 km - 2h15





SENTIER ENTRE VIGNES ET NOUÈRE

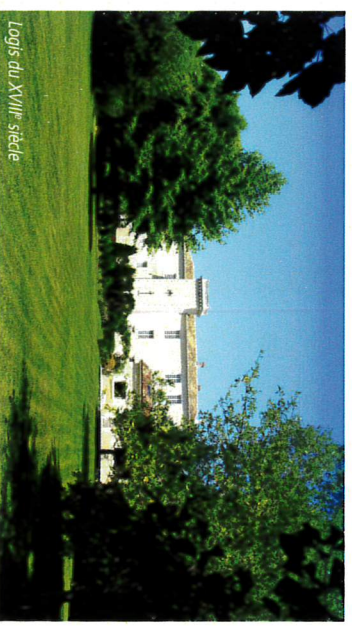
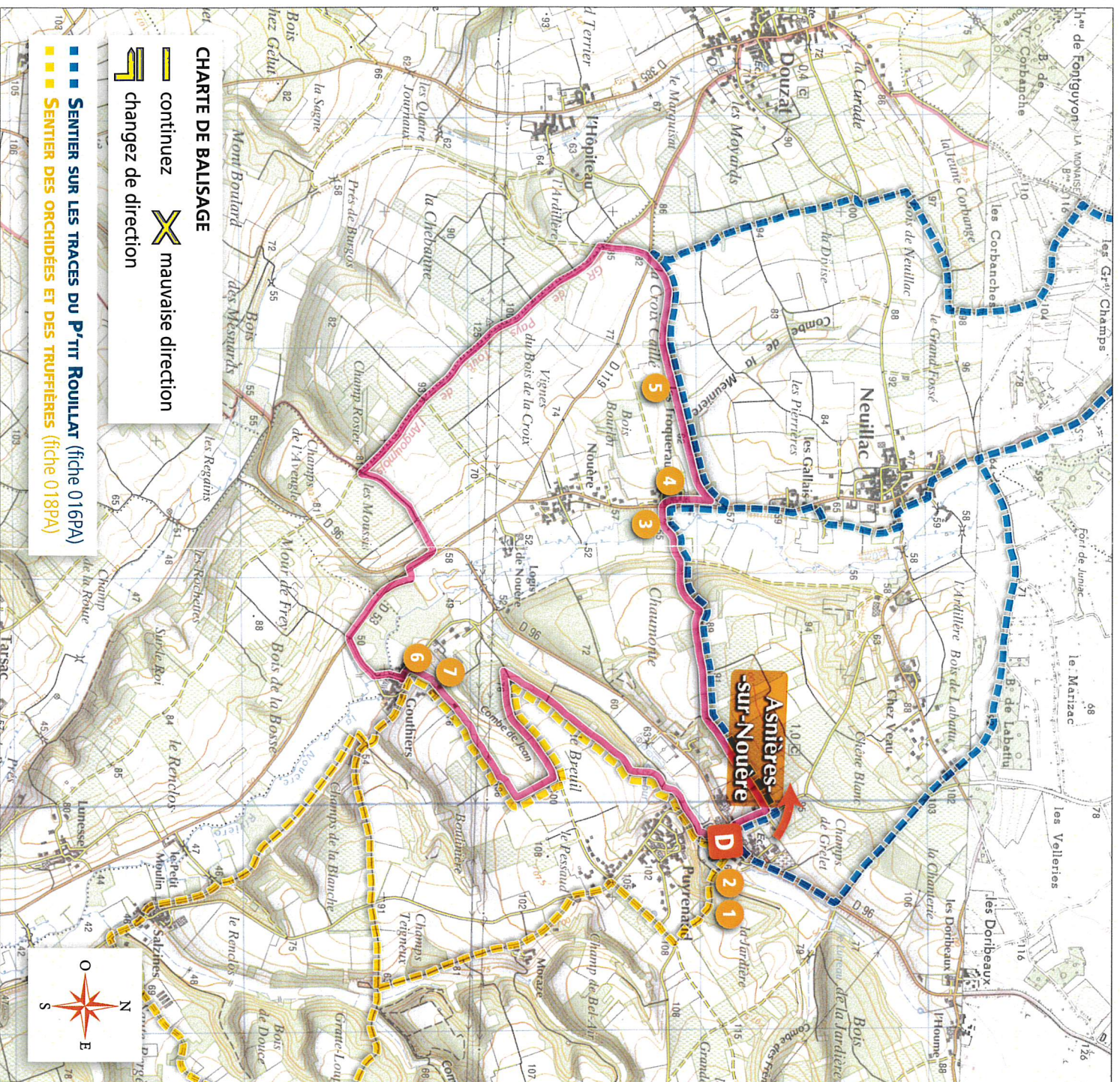
Balissage : rose • **Distance :** 9 km • **Durée :** 2h15

Départ : lavoir du bourg d'Asnières-sur-Nouère

À VOIR EN CHEMIN

- | | | | |
|---|------------------------------------|---|--|
| 1 | Lavoir du bourg | 5 | Ancienne voie ferrée du P'tit Rouillat |
| 2 | Église Saint-Martin | 6 | Village de Gouthiers et la Nouère |
| 3 | Pont des Troquerauds et son lavoir | 7 | Pigeonnier |
| 4 | Portail charentais traditionnel | | |

- 1 Partez du **lavoir**, situé derrière l'église romane placée sous la protection de Saint-Martin.
- 2 Découvrez l'histoire de l'**église** sur un pupitre situé en face de son entrée, sur la route à gauche des dernières maisons. Reprenez la route pour passer devant les commerces. Profitez-en pour lire le panneau à proximité, qui vous donnera des précisions sur l'origine d'Asnières. Ensuite, prenez la route à droite en direction de " Chez Veau ". Après environ 200 m, prenez à gauche le " chemin des Vignes " .
- 3 Continuez tout droit en direction des " Troquerauds " entre vignes et ombrages. Franchissez le **joli pont qui enjambe la Nouère**, sans oublier d'admirer ce coin de verdure et d'eau, ainsi que le petit lavoir.



Logis du XVIII^e siècle